

## TEKNISKE DATA

## BS 65-V

Lengde x bredde x høyde mm	673 x 343 x 965
Transportmål (L x B x H) mm	690 x 380 x 990
Størrelse stampefot (B x L) mm	280 x 336
Driftsklar vekt kg	68
Transportvekt (med koffert) kg	73
Slag på stampefoten mm	8 - 81
Maks. slagfall 1/min	700
Arbeidshastighet m/min	9,5
Flateytelse m <sup>2</sup> /t	
Stampefot 280 mm bred	159,6
Stampefot 330 mm bred	-
Drift	Luftkjølt totakts ensylindret bensinmotor
Motorprodusent	Wacker Neuson
Type	WM 80
Slagvolum cm <sup>3</sup>	80
Maks. ytelse (DIN ISO 3046) kW (hk)	1,9 (2,5)
Ved turtall 1/min	4.400
Bensin-oljeblending	100:1
Drivstofforbruk l/h	0,9
Tankvolum (drivstoff) l	3,0
Kraftoverføring	Fra motor via sentrifugalclutch, gir, veivdrift, råde, føringsstempler, dobbelt fjærsystem, fjærsylinder på stampefot. Innkoblingen skjer ved å gi gass.

## TEKNISKE DATA

## DS 70

Lengde x bredde x høyde mm	725 x 370 x 1.000
Transportmål (L x B x H) mm	735 x 395 x 1.050
Størrelse stampefot (B x L) mm	280 x 330 eller 330 x 330
Driftsklar vekt kg	83
Transportvekt (med koffert) kg	91
Slag på stampefoten mm	75
Maks. slagfall 1/min	700
Arbeidshastighet m/min	13
Flateytelse m <sup>2</sup> /t	
Stampefot 280 mm bred	218
Stampefot 330 mm bred	257
Drift	Luftkjølt ensylindret dieselmotor
Motorprodusent	Yanmar
Type	L 48
Slagvolum cm <sup>3</sup>	211
Maks. ytelse (DIN ISO 3046) kW (hk)	3,1 (4,1)
Ved turtall 1/min	3.600
Drivstofforbruk l/h	0,9
Tankvolum (drivstoff) l	4,2
Kraftoverføring	Fra motor via sentrifugalclutch, gir, veivdrift, råde, føringsstempler, dobbelt fjærsystem, fjærsylinder på stampefot. Innkoblingen skjer ved å gi gass.

I 1930 fant Hermann Wacker opp stamperen og satte dermed utviklingsstandarden. Fram til i dag kan Wacker Neusons kunder alltid ha tiltro til disse verdiene når det gjelder produkter og tjenester: **Pålitelighet, tillitsverdig, kvalitet, hurtig reaksjon, fleksibilitet og nyskapning.**



# Vibrasjonsstampere

Originalen. Fra oppfinneren og markedslederen.



0987985/03/2010/Headmar/Print 31a

Vær oppmerksom på følgende: Produktprogrammet til Wacker Neuson-konsernet omfatter mer enn 300 ulike produktgrupper i Light og Compact Equipment. I Light Equipment inkluderer produktprogrammet svært ulike modeller – pga. ulike spennings- og frekvensforhold, lokale forskrifter, markedsforhold og bruksforhold. Derfor er ikke alle de Wacker Neuson-produktene som er beskrevet og avbildet her tilgjengelig eller tillatt i alle land. Forbeholdt endringer som skyldes kontinuerlig videreutvikling. Wacker Neuson-konsernet påtar seg intet ansvar for riktighet og fullstendighet for de data som er angitt i prospektet. Ettertrykk kun etter skriftlig tillatelse fra Wacker Neuson-konsernet, München. © Wacker Neuson SE 2010. Alle rettigheter forbeholdt.


**WACKER  
NEUSON**

**WACKER  
NEUSON**



STAMPE-  
SYSTEMER  
FOR  
MASSEKOMP-  
RIMERING



Side 6

TOTAKTSMOTOR

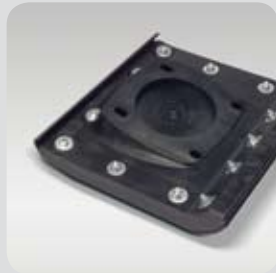
- WM 80



Side 10

STAMPERE

- BS 30
- BS 50-2
- BS 60-2
- BS 50-2i
- BS 60-2i
- BS 50-4s
- BS 60-4s
- BS 65-V
- BS 70-2
- BS 70-2i
- DS 70



Side 26

TILBEHØR

- Stampeføtter, transportinnretning



Side 30

SERVICE

- Wacker Neuson Premium Service



## Vibrasjonsstamper fra Wacker Neuson er nr. 1 i hele verden.

- Høykvalitets stamperesystem.
- Ekstremt kraftig.
- Svært robust maskinkonsept med lang levetid.
- 11 forskjellige modeller.
- Lav vibrasjon hånd-arm pga. optimal utforming av føringshåndtaket.
- Enestående i verden: Stampermotoren WM 80 med lave utslipp – framtidsmotoren for tøff kontinuerlig bruk.
- Gjennomprøvd: Mer enn 50 % av alle stamper som selges i verden kommer fra Wacker Neuson.



Kun fra  
Wacker Neuson:  
**TOTAKTS-  
STAMPEREN**



# Stamperer

### Utallige motoralternativer:

- Totakter med patentert oljeinnsprøyting.
- Totakter for blandet drivstoff.
- Firetakter.
- Dieselmotor.



## Den nye WM 80: Forbedret totaktsmotor for stampere fra Wacker Neuson.



**ORIGINALEN**  
fra  
Wacker Neuson!

**Lave avgassutslipp.**  
Den reneste bensinstamper-  
motoren i verden!  
**Minimalt forbruk.**  
**Høy ytelse.**

En liten matepumpe på Walbro-forgasseren sørger for at WM 80 starter ekstremt fort og oppnår full effekt umiddelbart.



Alt man trenger for effektiv, økonomisk og miljøvennlig drift av en stamper:  
**WM 80 – framtidsmotoren.**

- Egen utvikling og produksjon.
- Ny auto-choke forenkler startprosedyren og gjør det mulig å starte i tomgang. Slik unngår man at stampere setter seg i ukontrollert bevegelse med en gang.
- Kan brukes i alle skråninger. Til sammenligning tillater firetaktsdrift en helling på maksimalt 20°.
- Svært robust, også ved ekstremt tøff bruk.
- Den slanke konstruksjonen beskytter komponentene mot skader under komprimering i grøfter.
- Få komponenter av høy kvalitet som fungerer feilfritt og sikkert over lang tids permanent høy belastning.
- Flertrinns luftfiltersystem som renser innsugingsluften på en effektiv måte, slik at stampere kan brukes i lang tid.
- Nikkel-silisium-belegg på sylindrenes løpeflater for lave friksjonsverdier på stempel-sylinder og dermed lengre levetid for motoren.



Den slanke konstruksjonen gir mer komfort ved komprimering i grøfter.

**En drivmotor som kombinerer alt:**

- Kraft.
- Minimale utslipp.
- Beste effektvekt.
- Lang levetid.
- Optimal tilpasning av motoren til stampesystemet.

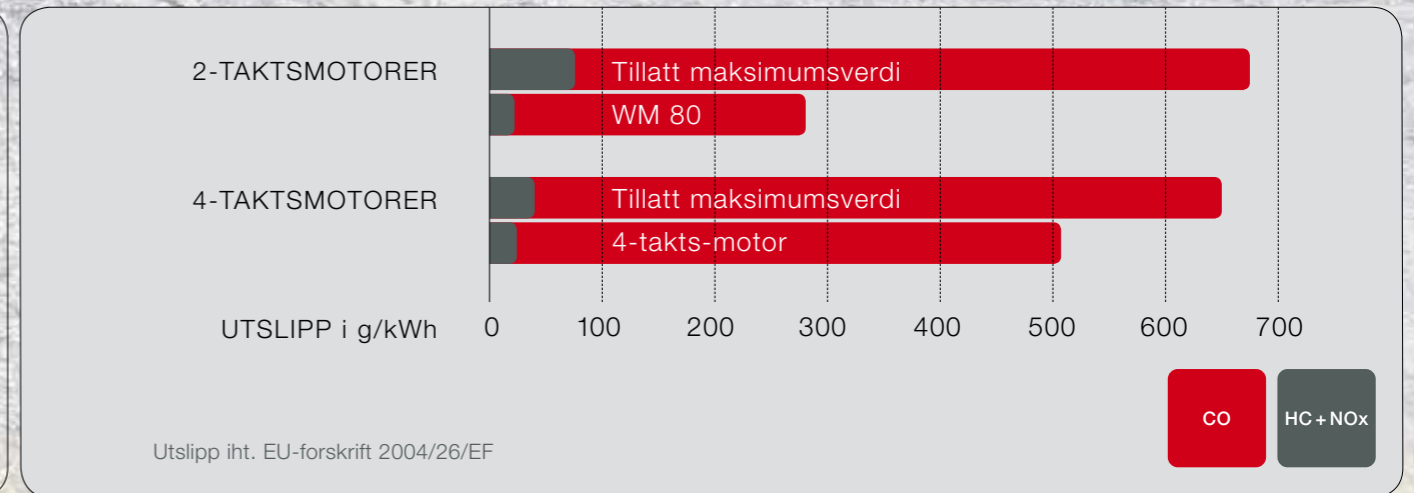


# WM 80: En ren ytelse.



- 1 Avgassutløpet med katalysator har en slagbestandig avrundet form.
- 2 Sylindren har optimaliserte inn- og utløpskanaler for lave utslipp og den nyeste overflateteknologien.

Komplett revidert teknologi.  
**LAVESTE UTSLIPPS-VERDIER.**



## Oppbyggingen og konstruksjonen på totaktsmotoren WM 80 overbeviser ... og sørger for svært lave utslipp.

- Den lave forbrenningstemperaturen gjør at WM 80 produserer kun små mengder nitrogenoksid (NOx).
- Verdiene for hydrokarbon og nitrogenoksid (HC + NOx) er betydelig lavere på den nye WM 80.
- Enestående forhold mellom ytelse og vekt (kW/kg).
- Ufølsom overfor oljemangel.
- WM 80 har en avgasskatalysator som er vanlig i bilindustrien, og som er meget velutprøvd.
- WM 80 totaktsmotoren ligger godt under alle eksisterende avgassforskrifter, og er i tillegg den mest miljøvennlige og effektive bensinstampermotoren i verden.



**Katalysatoren:**  
Utprøvd mange millioner ganger i bilindustrien.





## Wacker Neuson BS 30: Størst av de små.



Uavhengig av om det er under rørledninger, i kantsonene på gang- og sykkelveier, på lagte dreneringer, dreneringssjakter eller banketter:

**BS 30 overbeviser over alt med sin form.**



BS 30 totakteren imponerer med store fordeler sammenlignet med firtakteren, som ikke kan vippe i mer enn maksimalt 20° (helningsvinkel):

- Velutprøvd spesialstamper for fagmessig korrekt røkomprimering i kantsoner og langs og under rør.
- Kan brukes uavhengig av vinkel pga. den praktiske totaktsmotoren – også i svært små rom, f.eks. i det kritiske området langs og under rør.
- Kraftig og plassbesparende påflenset Wacker Neuson WM 80 totaktsmotor.
- Lav vekt: Derfor enkel å føre.
- Robust og velutprøvd stampesystem.
- Robust stampefot med slitasjefast stålsåle.



Klassikeren blant stamperne:

BS 50-2

BS 60-2



**Totakts-serien.**

- Denne stamperserien kombinerer alle fordelene med den pålitelige WM 80 totaktsmotoren med det velutprøvde stampesystemet fra Wacker Neuson.
- Med langt slag for tunge, bindende massetyper.
- Lett og enkel start i tomgang med den nye auto-choke.
- Slank konstruksjon gir optimal brukerkomfort, f.eks. ved komprimering i grøfter.
- Det enestående tretrinns luftfiltersystemet gir svært ren innsugingsluft.
- De lave utslippene til WM 80, som ligger langt under avgassforskriftene, beskytter brukeren mot høy belastning fra skadestoffer.
- Høy betjeningskomfort og produktiv bruk også over lang tid med redusert vibrasjon hånd-arm.



Totakteren med  
separat oljesmøring:

BS 50-2i

BS 60-2i



**i-serien med patentert oljesmøringssystem.**

Totakts-vibrasjonsstamperer i i-serien har en separat oljesmøring: Fyll de to adskilte tankene med bensin hhv. totaktsolje – og **glem forblandingen!**

Det patenterte oljesmøringssystemet sørger for et optimalt blandingsforhold. Det reduserer i tillegg avleiringer av forbrenningsrester i forbrenningsrommet.

En full oljetank holder for opp til 65 driftstimer. Stamperen kobles ut automatisk ved oljemangel, på samme måte som etter 20 minutters tomgang.

I tillegg har alle stamperne i i-serien selvfølgelig også de velutprøvde fordelene til Klassik-serien fra side 12/13.

To adskilte tanker gjør påfyllingen enkel. Det patenterte oljesmøringssystemet sørger for en perfekt blanding.



# Firetakteren: BS 50-4s BS 60-4s



- 1 Den integrerte røde lysdioden indikerer om det foreligger en oljemangel. Føleren er montert på undersiden av veivhuset. Den er slitasjefri og derfor pålitelig og holdbar.
- 2 Firetakts-WM-100-motor fra Wacker Neuson.

## 4s-serien med integrert oljevakt.

- Den nye firetakts-bensinmotoren WM 100 (BS 60-4s) har 10 % mer ytelse enn WM 90 (BS 50-4s). Begge motorene har kraftige kraftreserver for tøff bruk på byggeplassen.
- Den forbedrede giroverføringen til BS 60-4s gir høyere stampefrekvens og kraftigere slag, og gir derfor høyere produktivitet.
- Den integrerte oljevakten LOSO (Low Oil Shut Off) beskytter motoren med en teknikk som er enestående i verden: Etter oppstart indikerer en kapasitiv volumføler via en lysdiode oljenivået mens motoren er i gang. Hvis det er for lite olje, blinker lysdioden og motoren stopper i løpet av 10 sekunder. Fordi motoren var i gang en liten stund, vet brukeren umiddelbart at stamperen ikke er defekt, men at den mangler olje.
- Den enestående veivhusluftingen og den tredelte oljeskraperingen på stampelet garanterer for lavt oljeforbruk.
- Det enestående luftfiltersystemet gir svært ren innsugingsluft.
- Ny betjeningskomfort: På samme måte som 2-takts-motoren, nå med start-stopp-funksjon og integrert drivstoffkran (se s. 18).



# Stamperdetaljer som overbeviser.



Gasshendel

## Gasshendelen:

Alt i ett. Grepet på alt.

- Motor-START-STOPP: I stopp-posisjon kobles tenning og drivstofftilførsel ut.
- Integrert drivstoffkran som åpnes automatisk når gasshendelen aktiveres.



Stampesystem med oljenivåkontroll

## Robust stampesystem for et spesielt effektivt slag:

- Komplette kapsling.
- Visuell kontroll av oljenivået med eget inspeksjonsglass.
- Slitasjefast, fleksibel spesial-belg.



Luftfilter

## Alltid ren innsugingsluft ... den beste garantien for ytelse og lønnsomt vedlikehold:

- Tilsmussingsindikator som er enkel å kontrollere.
- Syklon-forfilter pluss skumstoff- og papirfilter med stor filterflate.
- Minimalt behov for rengjøring og vedlikehold.
- Vern mot skader.
- Ved luftfilterskifte faller det smusset som løsner automatisk ned på den "urene" luftfiltersiden.



Føringshåndtak

## Spesielt vibrasjonsdempet føringshåndtak:

- Nyutviklet vibrasjonsdemping for lavere vibrasjon hånd-arm.
- God, sikker og nøyaktig føring av stamperen.
- Uanstrengende arbeid.

Stampefotforlengelse



Stampefot

## Tåler ekstrem belastning takket være det svært høystyret syntetiske materialet:

- Lave støyutslipp.
- Bærehåndtak for enkel transport som standard.



Walbro-forgasser med lufting

## Optimal oppstart for rask bruk:

- Forgasserluftingen pumper luft ut av bensinslangen til drivstoffet kommer fram til forgasseren.
- Overlufting av forgasseren er ikke mulig.



# Stamperen med justerbar slag høyde: BS 65-V



PATENTERT  
SLAG-  
JUSTERING!

## Variabel hastighet og fire komprimeringstrinn.

BS 65-V kombinerer fordelene til den klassiske Wacker Neuson totakteren med muligheten til å kunne velge fire ulike komprimeringstrinn. Med én maskin kan alle typer underlag komprimeres uten at du trenger å bruke en ekstra maskin.

### Ned til realitetene:

**Før stamperen kan tas i bruk, kommer analysen.**

Maksimal komprimeringskvalitet avhenger av materialet som skal komprimeres, av komprimeringssevnen og komprimeringsmaskinen.



### Fire slag høyder kan stilles inn.

#### Posisjon 1

For glatte avslutninger ved utbedringsarbeid på asfalt eller for legging av brostein.

#### Posisjon 2

For nøyaktig komprimering og utglating ved kantkomprimering. Godt egnet også på sandete underlag.

#### Posisjon 3

For optimal komprimeringsytelse på kornete til bindende underlag. Også til grus, puk, slagg, magerbetong og singel.

#### Posisjon 4

For spesielt god komprimering av bindende og vått underlag.

Drift med lavt slag er en fordel under arbeid på asfalt.



### Stampere for alle underlag.

**Ikke-bindende underlag** består av grove korn (rester av grunnfjell, stein, grus og sand). Et ideelt bruksområde for Wacker Neuson stampere i alle vektclasser.

**Bindende underlag** består av "fine korn" og er ikke så enkle å komprimere. Her bør det brukes lette til middels tunge stampere.

**Blandede underlag** består av en blanding av fine korn, bindende og grovt hhv. middels kornet materiale. Arbeidsområde for lette, middels til tunge stampere.



Enorm effektvekt:

BS 70-2

BS 70-2i



BS 70-2  
BS 70-2i

**Kraftig i bruk: BS 70-2 og BS 70-2i.**

- Vektklasse ca. 70 kg: Den tyngste stamperen i Wacker Neuson-programmet med langt slag for tunge, bindende underlag.
- Leveres som blandings-totakter eller som i-serie med adskilt oljesmøring. Mer om Klassik- og i-serien finner du på side 12 til 15.
- Ideell når høy komprimeringsytelse er påkrevet.
- Den spesialutviklede luftingen av forgasseren leder luften ut fra bensinslangen og gjør det enklere å starte motoren.
- Svært ren innsugingsluft med det integrerte tretrinns luftfiltersystemet.
- Høy betjeningskomfort med redusert vibrasjon hånd-arm.





# Dieselstamperen: DS 70



DS 70 er en godt avbalansert maskin med verdens mest miljøvennlige drivmotor.

På grunn av det lave CO-utslippet brukes den først og fremst i trange grøfter med dårlig lufting. DS 70 er en utmerket avrunding av Wacker Neusons utvalg av stampere.

## Diesel-vibrasjonsstamperen for ekstrem komprimering.

- Ideell til krevende komprimeringer, f.eks. bindende, blandet og grovkornet underlag og på trange steder.
- Korrosjonsbestandig drivstofftank med integrert rengjøringsfilter.
- Støyreducerende deksel for å isolere støyutslippene fra motor og stampefot.
- Tretrinns luftfiltersystem for svært ren innsugingsluft.
- Ekstrem komfortabel betjening: Med én eneste hendel kan du regulere start, turtall og stans av motoren.
- Ligger under alle gjeldende avgassforskrifter over hele verden.
- Høy betjeningskomfort med redusert vibrasjon hånd-arm.
- Førsteklasses dieselmotor med lang levetid, lavt forbruk og lite CO-utslipp.



Énhånds-gasshendel:  
Kan betjenes med én hånd.





## Førsteklasses tilbehør.

Wacker Neuson originale kvalitet som du uten betenkeligheter kan ha tiltro til: Velutprøvd, praktisk og robust. En virkelig verdiøkning for alle stampere.

Utnytt stampernes mangfoldighet maksimalt. Øk effektiviteten din. Utvid funksjonen og bevegeligheten. Sikre kvaliteten. Rett og slett alltid en god avgjørelse.

- Med stampeføtter og forlengelser for spesielle bruksområder.
- Med hjulsett for enkel bevegelse på stedet.
- Med transportinnretning.
- Med USDA-godkjent gnistfanger for arbeide i sensitive områder.



# Tilbehør



# Mangfoldig tilbehør for perfekt bruk.



Originalt tilbehør: Wacker Neusons kvalitet garanteres alltid. I alle detaljer.

Tilbehør skal gjøre bruken enklere, gjøre bruken mer målrettet og gi bedre resultater. Derfor er temaet tilbehør ingen bisak for Wacker Neuson, men en helt sentral del av den omfattende produkt- og systemkvaliteten.

TILBEHØR	BS 30	BS 50-2 BS 50-2i BS 50-4	BS 60-2 BS 60-2i BS 60-4	BS 65-V	BS 70-2 BS 70-2i	DS 70
<b>STAMPEFØTTER OG FORLENGELSER</b>						
150 mm bred Stålsåle med trekjerne	●	○ ○ ○	○ ○ ○	○	○ ○	○
150 mm bred Stålsåle med plastkjerne	○	○ ○ ○	○ ○ ○	○	○ ○	○
150 mm bred Kulegrafittjern, utskummet	○	● ● ●	○ ○ ○	○	○ ○	○
150 mm bred Med forlengelse 300 mm**	○	○ ○ ○	● ● ●	●	● ●	○
200 mm bred Stålsåle med plastkjerne	○	○ ○ ○	● ● ●	●	● ●	●
250 mm bred Kulegrafittjern skumfylt	○	●* ●* ●*	○ ○ ○	○	○ ○	○
250 mm bred Stålsåle med plastkjerne	○	○ ○ ○	○ ○ ○	○	○ ○	○
280 mm bred Stålsåle med trekjerne	○	○ ○ ○	○ ○ ○	●	○ ○	●
280 mm bred Kulegrafittjern skumfylt	○	●* ●* ●* ●*	●* ●* ●* ●*	●*	●* ●*	●*
280 mm bred Stålsåle med plastkjerne	○	● ● ●	● ● ●	●	● ●	●
330 mm bred Stålsåle med plastkjerne	○	○ ○ ○	○ ○ ○	●	● ●	●
330 mm bred Kulegrafittjern skumfylt	○	○ ○ ○	○ ○ ○	○	●* ●*	●*
Hjulsett	○	● ● ●	● ● ●	●	● ●	●
Transportinnretning	○	● ● ●	● ● ●	●	● ●	●
Gnistfanger (USDA-godkjent)	○	● ● ○	● ● ○	●	● ●	○

\* Leveres som standard.

\*\* Stålsåle med trekjerne.

● Tilbehør mulig. ○ Tilbehør ikke mulig.



Service er en del av overlegen teknikk. Den gjør stamperne sikre, alltid tilgjengelige og stabile i verdi i mange år. **Holdbarhet som et suksessprinsipp.**

- Med opplært personell med mye erfaring.
- Med prisgunstige vedlikeholdspakker.
- Med "Gjør det selv"-reparasjonssett.
- Med tjenester fra bruksrådgivning via finansiering til leasing.
- Med omfattende kompetanse om et stort og internasjonalt merke.



# Service





Maksimal levetid, minimale perioder med driftsstans – service som øker verdien.



VI ER DER FOR DEG!

Wacker Neusons servicenett er så tett sammenknyttet at kundene alltid og nesten over alt finner rask og kompetent støtte. Vår Premium-Service får du automatisk når du kjøper en stamper fra Wacker Neuson – uavhengig av hvilken modell du bestemmer deg for. Denne servicen inkluderer en rekke tjenester som gjør at maskinene dine alltid er klare til bruk.

- Filialer over hele landet med fullt utstyrte fagverksteder.
- Kompetent og hjelpsomme servicemedarbeidere på stedet.
- Også reparasjoner på stedet.
- Skreddersydde servicepakker.
- Støtte fra bruksrådgivning til finansiering.



**1 Wacker Neusons vedlikeholdspakke:**  
Alt man faktisk trenger spesielt for den respektive stampertypen.

**2 Wacker Neusons reparasjonssett:**  
Enkle gjør det selv reparasjoner. De tekniske proffene hos Wacker Neuson har satt sammen alt du trenger for å gjøre jobben selv.





Tekniske data.





# Vårt grunnlag for massekomprimering med høy kvalitet.



TEKNISKE DATA		BS 30
Lengde x bredde x høyde mm		540 x 340 x 1.000
Transportmål (L x B x H) mm		570 x 370 x 1.040
Størrelse stampefot (B x L) mm		150 x 280
Driftsklar vekt kg		32
Transportvekt (med koffert) kg		37
Slag på stampefoten mm		42
Maks. slagfall 1/min		830
Drift		Luftkjølt totakts ensylindret bensinmotor
Motorprodusent		Wacker Neuson
Type		WM 80
Slagvolum cm <sup>3</sup>		80
Maks. ytelse (DIN ISO 3046) kW (hk)		2,3 (3,1)
Ved turtall 1/min		4.400
Bensin-oljeblanding		50 : 1
Drivstofforbruk l/h		0,45
Tankvolum (drivstoff) l		2,2
Kraftoverføring		Fra motor via sentrifugalclutch, gir, veivdrift, råde, føringsstempler, dobbelt fjærsystem, fjærsylinder på stampefot. Innkoblingen skjer ved å gi gass.

TEKNISKE DATA	BS 50-2	BS 60-2	BS 70-2
Lengde x bredde x høyde mm	673 x 343 x 940	673 x 343 x 965	673 x 343 x 965
Transportmål (L x B x H) mm	690 x 380 x 990	690 x 380 x 990	690 x 380 x 990
Størrelse stampefot (B x L) mm	250 x 337 eller 280 x 337	280 x 336	280 x 336 eller 330 x 342
Driftsklar vekt kg	58/59	66	74
Transportvekt (med koffert) kg	64/65	71	80
Slag på stampefoten mm	64,3	80	65
Maks. slagfall 1/min	700	700	650
Arbeidshastighet m/min	9,5	9,8	8,9
Flateytelse m <sup>2</sup> /t			
Stampefot 250 mm bred	142,5	–	–
Stampefot 280 mm bred	159,6	164,6	149,5
Stampefot 330 mm bred	–	–	176,2
Drift	Luftkjølt totakts ensylindret bensinmotor		
Motorprodusent	Wacker Neuson	Wacker Neuson	Wacker Neuson
Type	WM 80	WM 80	WM 80
Slagvolum cm <sup>3</sup>	80	80	80
Maks. ytelse (DIN ISO 3046) kW (hk)	1,7 (2,2)	1,8 (2,4)	2,0 (2,7)
Ved turtall 1/min	4.400	4.400	4.400
Bensin-oljeblanding	100 : 1	100 : 1	100 : 1
Drivstofforbruk l/h	1,0	1,2	1,3
Tankvolum (drivstoff) l	3,0	3,0	3,0
Kraftoverføring	Fra motor via sentrifugalclutch, gir, veivdrift, råde, føringsstempler, dobbelt fjærsystem, fjærsylinder på stampefot. Innkoblingen skjer ved å gi gass.		

#### Selvforklarende nøkkel til modellbetegnelsene:

<b>2</b>	Totaktsmotor	<b>V</b>	Variabelt slag	<b>i</b>	Separat smøring (oljeinnsprøyting)
<b>4</b>	Firetaktsmotor	<b>30-70</b>	Vektklasse		
<b>B</b>	Bensin	<b>WM</b>	Wacker Neuson-motor		på totaktsmotoren
<b>D</b>	Diesel	<b>s</b>	Oljevakt på firetaktsmotoren		
<b>S</b>	Stamper/vibrasjonsstamper				

TEKNISKE DATA	BS 50-2i	BS 60-2i	BS 70-2i
Lengde x bredde x høyde mm	673 x 343 x 940	673 x 343 x 965	673 x 343 x 965
Transportmål (L x B x H) mm	690 x 380 x 990	690 x 380 x 990	690 x 380 x 990
Størrelse stampefot (B x L) mm	250 x 337 eller 280 x 337	280 x 336	280 x 336 eller 330 x 342
Driftsklar vekt kg	58/59	66	74
Transportvekt (med koffert) kg	64/65	71	80
Slag på stampefoten mm	64,3	80	65
Maks. slagfall 1/min	700	700	650
Arbeidshastighet m/min	9,5	9,8	8,9
Flateytelse m <sup>2</sup> /t			
Stampefot 250 mm bred	142,5	–	–
Stampefot 280 mm bred	159,6	164,6	149,5
Stampefot 330 mm bred	–	–	176,2
Drift	Luftkjølt totakts ensylindret bensinmotor		
Motorprodusent	Wacker Neuson	Wacker Neuson	Wacker Neuson
Type	WM 80	WM 80	WM 80
Slagvolum cm <sup>3</sup>	80	80	80
Maks. ytelse (DIN ISO 3046) kW (hk)	1,7 (2,2)	1,8 (2,4)	2,0 (2,7)
Ved turtall 1/min	4.400	4.400	4.400
Bensin-oljeblanding	120:1	120:1	120:1
Drivstofforbruk l/h	1,0	1,2	1,3
Tankvolum (drivstoff) l	3,0	3,0	3,0
Tankvolum (olje) l	0,70	0,70	0,70
Kraftoverføring	Fra motor via sentrifugalclutch, gir, veivdrift, råde, føringsstempler, dobbelt fjærsystem, fjærsylinder på stampefot. Innkoblingen skjer ved å gi gass.		

TEKNISKE DATA	BS 50-4s	BS 60-4s
Lengde x bredde x høyde mm	673 x 343 x 940	673 x 343 x 965
Transportmål (L x B x H) mm	690 x 380 x 990	690 x 380 x 990
Størrelse stampefot (B x L) mm	280 x 337	280 x 336
Driftsklar vekt kg	63	71
Transportvekt (med koffert) kg	71	78
Slag på stampefoten mm	39,6	71
Maks. slagfall 1/min	660	690
Arbeidshastighet m/min	7,9	7,8
Flateytelse m <sup>2</sup> /t		
Stampefot 250 mm bred	–	–
Stampefot 280 mm bred	132,7	131
Stampefot 330 mm bred	–	–
Drift	Luftkjølt ensylindret firetakts bensinmotor	
Motorprodusent	Wacker Neuson	Wacker Neuson
Type	WM 90	WM 100
Slagvolum cm <sup>3</sup>	86	97
Maks. ytelse (DIN ISO 3046) kW (hk)	2,1 (2,8)	2,4 (3,2)
Ved turtall 1/min	4.200	4.200
Drivstofforbruk l/h	1,2	1,2
Tankvolum (drivstoff) l	3,0	3,0
Kraftoverføring	Fra motor via sentrifugalclutch, gir, veivdrift, råde, føringsstempler, dobbelt fjærsystem, fjærsylinder på stampefot. Innkoblingen skjer ved å gi gass.	